

Чертеж межевания территории для строительства объекта АО "Самаранефтегаз":
7082П "Сбор нефти и газа со скважины № 608 Радаевского месторождения",
в границах сельского поселения Красновское муниципального района Сергиевский Самарской области.

Экспликация	Номер	Кадастровый номер	Обозначение части	Характеристика части	Правообладатель	Категория земель	Вид разрешенного использования	Местоположение	Площадь, кв. м
01	63:31:0311003:425	:425/чл1	Земельный участок под площадку для обустройства скважины, площадку для ТРС, технологический проезд к сооружению скважины; опознавательный знак; контрольно-измерительный пункт	Пшеничный Евгений Николаевич	Земли сельскохозяйственного назначения	Для ведения сельскохозяйственной деятельности	Самарская обл., Сергиевский р-н, с/п Красновское	7 364	
02	63:31:0311003:425	:425/чл2	Земельный участок под площадку для обустройства скважины, площадку для ТРС, технологический проезд к сооружению скважины; опознавательный знак; контрольно-измерительный пункт; траверс выкидного трубопровода от скважины; траверс выкидного трубопровода от скважины; траверс выкидного трубопровода от скважины; траверс выкидного трубопровода от скважины	Пшеничный Евгений Николаевич	Земли сельскохозяйственного назначения	Для ведения сельскохозяйственной деятельности	Самарская обл., Сергиевский р-н, с/п Красновское	22 034	
03	63:31:0311003:423	:423:3У1	Земельный участок под площадку для обустройства скважины, площадку для ТРС, технологический проезд к сооружению скважины	Администрация м.р. на Сергиевский, аренда Алексеев Алексей Юрьевич	Земли сельскохозяйственного назначения	Для сельскохозяйственной деятельности	РФ, Самарская обл., м.р. на Сергиевский, с/п Красновское	164	
04	63:31:0311003:423	:423/чл1(1-4)	Земельный участок под площадку для обустройства скважины, площадку для ТРС, технологический проезд к сооружению скважины; траверс выкидного трубопровода от скважины; траверс выкидного трубопровода от скважины; траверс выкидного трубопровода от скважины; траверс выкидного трубопровода от скважины	Администрация м.р. на Сергиевский, аренда Алексеев Алексей Юрьевич	Земли сельскохозяйственного назначения	Для сельскохозяйственной деятельности	РФ, Самарская обл., м.р. на Сергиевский, с/п Красновское	2 800	
05	63:31:0000000:4985	:4985:3У1	Земельный участок под площадку для обустройства скважины; траверс выкидного трубопровода от скважины; траверс выкидного трубопровода от скважины; траверс выкидного трубопровода от скважины; траверс выкидного трубопровода от скважины	Администрация м.р. на Сергиевский	Земли сельскохозяйственного назначения	Трубопроводный транспорт	Самарская обл., Сергиевский р-н, с/п Красновское	37	
06	63:31:0000000:4985	:4985/чл1	Земельный участок под площадку для обустройства скважины; траверс выкидного трубопровода от скважины; траверс выкидного трубопровода от скважины; траверс выкидного трубопровода от скважины; траверс выкидного трубопровода от скважины	Администрация м.р. на Сергиевский	Земли сельскохозяйственного назначения	Трубопроводный транспорт	Самарская обл., Сергиевский р-н, с/п Красновское	151	
07	63:31:0311003	:3У1	Земельный участок под площадку для обустройства скважины; траверс выкидного трубопровода от скважины; траверс выкидного трубопровода от скважины; траверс выкидного трубопровода от скважины; траверс выкидного трубопровода от скважины	Администрация м.р. на Сергиевский	Земли сельскохозяйственного назначения	Для трубопроводного транспорта	Самарская обл., Сергиевский р-н, с/п Красновское	256	
08	63:31:0311003	:3У2(1-2)	Земельный участок под площадку для обустройства скважины; траверс выкидного трубопровода от скважины; траверс выкидного трубопровода от скважины; траверс выкидного трубопровода от скважины; траверс выкидного трубопровода от скважины	Администрация м.р. на Сергиевский	Земли сельскохозяйственного назначения	Для трубопроводного транспорта	Самарская обл., Сергиевский р-н, с/п Красновское	231	
09	63:31:0311003	:3У3	Земельный участок под площадку для обустройства скважины; траверс выкидного трубопровода от скважины; траверс выкидного трубопровода от скважины; траверс выкидного трубопровода от скважины; траверс выкидного трубопровода от скважины	Администрация м.р. на Сергиевский	Земли сельскохозяйственного назначения	Для трубопроводного транспорта	Самарская обл., Сергиевский р-н, с/п Красновское	473	
10	63:31:0311003	:3У4	Земельный участок под площадку для обустройства скважины; траверс выкидного трубопровода от скважины; траверс выкидного трубопровода от скважины; траверс выкидного трубопровода от скважины; траверс выкидного трубопровода от скважины	Администрация м.р. на Сергиевский	Земли сельскохозяйственного назначения	Для трубопроводного транспорта	Самарская обл., Сергиевский р-н, с/п Красновское	137	
11	63:31:0311003:423	:423:3У2	Земельный участок под площадку для обустройства скважины; траверс выкидного трубопровода от скважины; траверс выкидного трубопровода от скважины; траверс выкидного трубопровода от скважины; траверс выкидного трубопровода от скважины	Администрация м.р. на Сергиевский, аренда Алексеев Алексей Юрьевич	Земли сельскохозяйственного назначения	Для сельскохозяйственной деятельности	РФ, Самарская обл., м.р. на Сергиевский, с/п Красновское	529	
12	63:31:0311003:423	:423:3У3(1-2)	Земельный участок под площадку для обустройства скважины; траверс выкидного трубопровода от скважины; траверс выкидного трубопровода от скважины; траверс выкидного трубопровода от скважины; траверс выкидного трубопровода от скважины	Администрация м.р. на Сергиевский, аренда Алексеев Алексей Юрьевич	Земли сельскохозяйственного назначения	Для сельскохозяйственной деятельности	РФ, Самарская обл., м.р. на Сергиевский, с/п Красновское	71	
13	63:31:0311003:423	:423/чл2(1-2)	Земельный участок под площадку для обустройства скважины; траверс выкидного трубопровода от скважины; траверс выкидного трубопровода от скважины; траверс выкидного трубопровода от скважины; траверс выкидного трубопровода от скважины	Администрация м.р. на Сергиевский, аренда Алексеев Алексей Юрьевич	Земли сельскохозяйственного назначения	Для сельскохозяйственной деятельности	РФ, Самарская обл., м.р. на Сергиевский, с/п Красновское	103	
14	63:31:0311003:423	:423/чл3(1-2)	Земельный участок под площадку для обустройства скважины; траверс выкидного трубопровода от скважины; траверс выкидного трубопровода от скважины; траверс выкидного трубопровода от скважины; траверс выкидного трубопровода от скважины	Администрация м.р. на Сергиевский, аренда Алексеев Алексей Юрьевич	Земли сельскохозяйственного назначения	Для сельскохозяйственной деятельности	РФ, Самарская обл., м.р. на Сергиевский, с/п Красновское	59	
Общая площадь:									34 409

63:31:0311003:423:3У1

Номер	Углы	Углы	Угол	Длина	Направление
1	469 712.59	2 228 127.13	328°20'45"	24.20	1-2
2	469 733.19	2 228 114.43	33°57'4"	1.22	2-3
3	469 734.20	2 228 115.11	28°13'2"	0.93	3-4
4	469 735.02	2 228 115.55	22°57'15"	0.92	4-5
5	469 735.87	2 228 115.91	18°49'29"	0.93	5-6
6	469 736.75	2 228 116.21	16°26'3"	1.45	6-7
7	469 738.14	2 228 116.62	16°26'10"	1.25	7-8
8	469 750.14	2 228 120.16	166°59'35"	1.91	8-9
9	469 736.59	2 228 123.29	183°6'22"	1.29	9-10
10	469 735.30	2 228 123.22	179°1'44"	1.18	10-11
11	469 734.12	2 228 123.24	173°42'47"	1.19	11-12
12	469 732.94	2 228 123.37	168°47'6"	1.18	12-13
13	469 731.78	2 228 123.60	164°47'15"	1.18	13-14
14	469 730.64	2 228 123.91	160°32'24"	6.36	14-15
15	469 724.64	2 228 126.03	211°23'58"	3.61	15-16
16	469 721.56	2 228 124.15	161°35'31"	6.71	16-17
17	469 715.19	2 228 126.27	161°41'51"	2.74	17-1

63:31:0000000:4985:3У1

Номер	Углы	Углы	Угол	Длина	Направление
1	469 736.59	2 228 123.29	346°59'35"	13.91	1-2
2	469 750.14	2 228 120.16	16°18'50"	0.43	2-3
3	469 750.55	2 228 120.28	117°17'15"	6.74	3-4
4	469 747.46	2 228 126.27	196°32'50"	9.02	4-5
5	469 738.81	2 228 123.70	192°15'33"	1.18	5-6
6	469 737.66	2 228 123.45	188°30'16"	1.08	6-1

63:31:0311003:3У1

Номер	Углы	Углы	Угол	Длина	Направление
1	469 733.53	2 228 124.00	80°29'2"	3.51	1-2
2	469 734.11	2 228 127.46	350°20'37"	3.40	2-3
3	469 737.46	2 228 126.89	358°58'56"	3.94	3-4
4	469 741.40	2 228 127.46	10°22'25"	3.72	4-5
5	469 745.06	2 228 127.49	166°57'25"	19.45	5-6
6	469 726.11	2 228 131.88	153°27'36"	30.57	6-7
7	469 698.76	2 228 145.54	251°44'39"	6.07	7-8
8	469 696.86	2 228 139.78	333°27'6"	30.41	8-9
9	469 724.06	2 228 126.19	346°58'44"	9.72	9-1

63:31:0311003:3У2(1-2)

Номер	Углы	Углы	Угол	Длина	Направление
1	469 696.86	2 228 139.78	71°44'39"	6.07	1-2
2	469 698.76	2 228 145.54	153°26'6"	2.21	2-3
3	469 696.78	2 228 146.53	244°9'20"	0.71	3-4
4	469 696.47	2 228 145.89	249°0'5"	1.06	4-5
5	469 696.09	2 228 144.90	251°36'27"	4.28	5-6
6	469 694.74	2 228 140.84	333°26'6"	2.37	6-1
7	469 814.82	2 228 125.20	90°3'9"	10.92	7-8
8	469 814.81	2 228 136.12	73°7'15"	12.81	8-9
9	469 818.53	2 228 148.38	355°9'19"	27.59	9-10
10	469 846.02	2 228 146.05	88°53'54"	3.64	10-11
11	469 846.09	2 228 149.69	270°0'0"	16.40	11-12
12	469 826.69	2 228 149.69	203°17'21"	4.15	12-13
13	469 825.88	2 228 148.05	173°10'8"	13.79	13-14
14	469 812.19	2 228 149.69	270°0'0"	3.05	14-15
15	469 809.14	2 228 149.69	270°17'19"	23.82	15-16
16	469 809.26	2 228 125.87	353°7'44"	5.60	16-7

63:31:0311003:3У3

Номер	Углы	Углы	Угол	Длина	Направление
1	469 819.04	2 228 124.70	76°20'40"	7.67	1-2
2	469 820.85	2 228 132.15	16°30'30"	2.41	2-3
3	469 823.17	2 228 132.82	358°56'40"	19.54	3-4
4	469 842.71	2 228 132.46	31°30'15"	3.64	4-5
5	469 845.81	2 228 134.36	88°58'15"	11.69	5-6
6	469 846.02	2 228 146.05	175°9'19"	27.59	6-7
7	469 818.53	2 228 148.38	253°7'15"	12.81	7-8
8	469 814.81	2 228 136.12	270°3'9"	10.92	8-9
9	469 814.82	2 228 125.20	353°14'34"	4.25	9-1

63:31:0311003:3У4

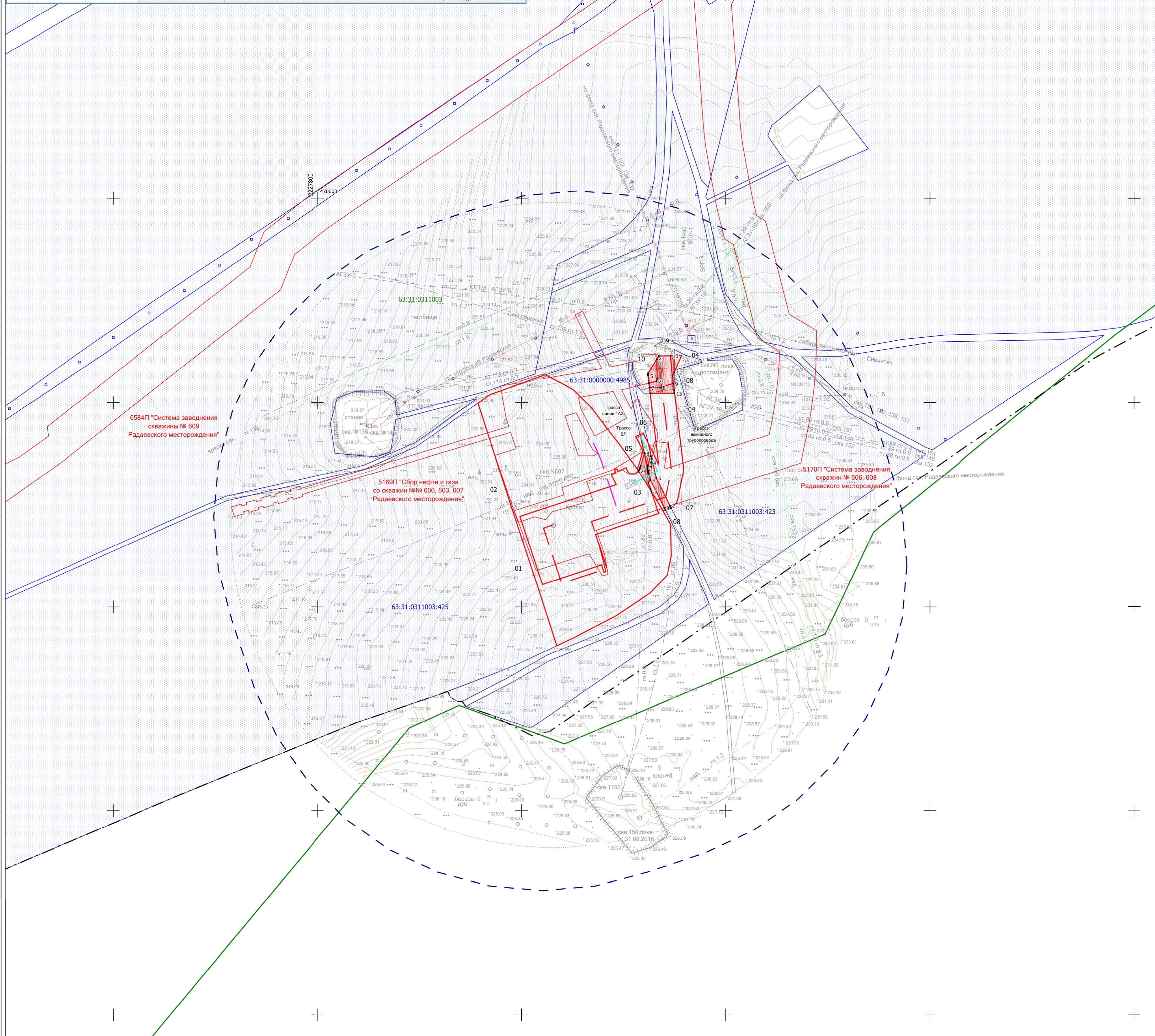
Номер	Углы	Углы	Угол	Длина	Направление
1	469 842.71	2 228 132.46	178°56'40"	19.54	1-2
2	469 823.17	2 228 132.82	196°6'30"	2.41	2-3
3	469 820.85	2 228 132.15	256°20'40"	7.67	3-4
4	469 819.04	2 228 124.70	353°6'12"	7.24	4-5
5	469 826.23	2 228 123.83	354°52'19"	0.78	5-6
6	469 827.01	2 228 123.76	359°15'56"	0.78	6-7
7	469 827.79	2 228 123.75	2°56'8"	0.78	7-8
8	469 825.57	2 228 123.79	31°30'53"	16.59	8-1

63:31:0311003:423:3У2

Номер	Углы	Углы	Угол	Длина	Направление
1	470 517.19	2 228 105.31	149°42'33"	26.29	1-2
2	470 494.46	2 228 118.57	155°13'29"	3.72	2-3
3	470 491.11	2 228 120.13	239°24'46"	13.84	3-4
4	470 484.07	2 228 108.22	319°7'32"	4.32	4-5
5	470 487.34	2 228 105.39	286°5'27"	4.87	5-6
6	470 488.66	2 228 100.71	329°23'58"	22.18	6-7
7	470 507.78	2 228 089.42	59°21'58"	18.47	7-1

63:31:0311003:423:3У3(1-2)

Номер	Углы	Углы	Угол	Длина	Направление
1	470 488.69	2 228 100.71	106°5'27"	4.87	1-2
2	470 487.34	2 228 105.39	139°7'32"	4.32	2-3
3	470 484.07	2 228 108.22	239°26'33"	4.11	3-4
4	470 481.58	2 228 104.68	329°21'21"	7.80	4-1
5	470 517.19	2 228 105.31	59°36'35"	1.54	5-6
6	470 517.07	2 228 106.64	149°23'24"	29.99	6-7
7	470 492.16	2 228 120.91	239°27'51"	2.07	7-8
8	470 491.11	2 228 120.13	335°13'29"	3.72	8-9
9	470 494.46	2 228 118.57	329°42'33"	26.29	9-5



Условные обозначения:

- Границы муниципального образования по сведениям ЕГРН;
- Границы и номер кадастрового квартала по сведениям ЕГРН;
- Границы и номер земельного участка по сведениям ЕГРН;
- Границы зон планируемого размещения ранее затрассированного объекта (границы существующего элемента планировочной структуры);
- Границы территории, в отношении которой осуществляется подготовка проекта планировки;
- Границы зон планируемого размещения проектируемого объекта (границы планируемого элемента планировочной структуры);
- Границы образуемого земельного участка и номера характерных точек;
- Трасса проектируемого выкидного трубопровода;
- Трасса проектируемой ЕЛ;
- Трасса проектируемой линии андроземия.

Примечание:

- красные линии, утверждённые в составе проекта планировки территории, или красные линии, устанавливаемые, изменяемые, отменяемые в соответствии с пунктом 2 части 2 статьи 43 Градостроительного кодекса Российской Федерации - отсутствуют;
- линии отступа от красных линий в целях определения мест допустимого размещения зданий, строений, сооружений - не устанавливаются.

Заказчик: АО «Самаранефтегаз»				Документация по внесению изменений в документацию по планировке территории для размещения объекта 7082П "Сбор нефти и газа со скважины № 608 Радаевского месторождения", в границах сельского поселения Красновское муниципального района Сергиевский Самарской области		
Изм.	Лист	№ документа	Подпись	Дата	Проект межевания территории	
		Саминченко В.О.			Основная часть	
Проверка	Чубенко М.А.				Стадия	Лист
И.контр.					II	I
Чертеж межевания территории Масштаб 1:2000						ООО «СамарНИИНефть»
						Формат